



**10**    
**COLABORADORES**  
2021

**COLABORADORES  
VOLUNTÁRIOS**





# Voluntários

1º lugar

Jorge Antonio Paiva  
Teresópolis - Rio de Janeiro



# Voluntários

2º lugar

Carlos Alberto Silva

Magé - Rio de Janeiro







# Voluntários

3º lugar

Katherine Ammon

Teresópolis - Rio de Janeiro



# Voluntários

4º lugar

Amanda Bispo

Amabaí, Mato Grosso do Sul

16/5/2016





# Voluntários

5° lugar

Ivo Leonardo Schmitz

Brusque, Santa Catarina







# Voluntários

6º lugar

Flávia Ferreira Megda

Campinas, São paulo



# Voluntários

7º lugar

Rafael de Souza Rezende

Rio de Janeiro, Rio de Janeiro

PROTETORES  
DOS PARQUES







# Voluntários

8º lugar

**Gilmar Selva**

Rio de Janeiro, Rio de Janeiro





# Voluntários

9º lugar

Victor Hugo Rebecchi

Magé, Rio de Janeiro







# Voluntários

10° lugar

**Daniel Lamberg**

São José dos Pinhais, Paraná



**10**    
**COLABORADORES**  
2021

**PROFISSIONAIS DE SAÚDE,  
AMBIENTE E OUTROS ÓRGÃOS**





**Profissionais**

**1º lugar**

**Carlos Alexandre Matias  
Médico Veterinário**

Seropédica, Rio de Janeiro



# Profissionais

## 2º lugar

Gaspar Alencar da Silva -  
Chefe de Unidade de Conservação

Altos, Piauí







**Profissionais**

**3° lugar**

**Isis Lima Caraméz**

Médica Veterinária

Florianópolis, Santa Catarina



# Profissionais

4º lugar

Hermes Calangao

Agente de Endemias

Ubaí, Minas Gerais





# Profissionais

## 5° lugar

**Thuany Moraes**

Enfermeira

São José do Cerrito, Santa Catarina



**Profissionais**

**6º lugar**

**Nara Roveda**

Vigilante em Saúde

Muitos Capões, Rio Grande do Sul





# Profissionais

7º lugar

Maria Ogrzewalska

Pesquisadora Fiocruz

Rio de Janeiro, Rio de Janeiro





# Profissionais

8º lugar

Rian Pereira da Silva

Oceanógrafo

Ilhéus, Bahia





# Profissionais

## 9º lugar

**Bruno Sergio Silva**

Médico Veterinário

Goiânia, Goiás



**Profissionais**

**10° lugar**

**Aline Mota**

Enfermeira

Campo Belo, Santa Catarina







**10**    
SISS-Geo  
Associação de Integração em Saúde - ASES

# COLABORADORES

2021

**EQUIPES DE UNIDADES DE SAÚDE,  
AMBIENTE E OUTROS ÓRGÃOS**



A group of approximately 20 people, including men and women of various ages, are posing for a group photo outdoors. They are standing behind a metal railing on a paved walkway. The background is dominated by a large, dense green tree. Many of the people are holding up their smartphones, and one man on the left is holding a white drone aloft. They are wearing a mix of orange polo shirts and white utility vests over blue or grey clothing. The scene is brightly lit, suggesting a sunny day.

**Equipes**

**1º lugar**

**Campinas Cidade  
Resiliente**

Campinas, São Paulo



# Equipes

2º lugar

Centro de Controle  
de Zoonoses de  
Florianópolis  
Florianópolis, Santa Catarina



# Equipes

3º lugar

Secretaria Municipal de  
Saúde e Vigilância Sanitária  
de Ubaí, Minas Gerais

Ubaí, Minas Gerais







# Equipes

4º lugar

Unidade de Vigilância em  
Zoonoses de São José dos  
Pinhais

São José dos Pinhais, Paraná



# Equipes

5° lugar

Secretaria Estadual da  
Saúde do Paraná

Curitiba, Paraná





# Equipes

6º lugar

Unidade Sanitária Central  
Salomão Paes da Secretaria  
Municipal de Saúde  
São José do Cerrito, Santa Catarina





# Equipes

## 7º lugar

Secretaria Municipal da  
Saúde da Prefeitura de  
Muitos Capões

Muitos Capões, Rio Grande do Sul





# Equipes

8º lugar

Secretaria de Estado da  
Saúde de Santa Catarina

Florianópolis, Santa Catarina







## Equipes

9º lugar

Diretoria de Vigilância em  
Zoonoses da Secretaria  
Municipal de Goiânia  
Goiânia, Goiás





# Equipes

10° lugar

Secretaria Municipal de  
Saúde de Campo Belo do Sul  
Campo Belo, Santa Catarina





**10+**  
**COLABORADORES**  
2021



**MULHERES  
COLABORADORAS**





**Mulheres**

**1º lugar**

**Isis Lima Caraméz**  
Florianópolis, Santa Catarina



# Mulheres

## 2º lugar

**Katherine Ammon**  
Teresópolis, Rio de Janeiro





# Mulheres

## 3º lugar

**Thuany Moraes**

São José do Cerrito, Santa Catarina



**Mulheres**

**4º lugar**

**Nara Roveda**

Muitos Capões, Rio Grande do Sul





**Mulheres**

**5° lugar**

**Maria Ogrzewalska**

Rio de Janeiro, Rio de Janeiro





**Mulheres**

**6º lugar**

**Aline Mota**

Campo Belo, Santa Catarina







**Mulheres**

**7º lugar**

**Amanda Bispo**

Amabaí, Mato Grosso do Sul

16/5/2017





**Mulheres**

**8º lugar**

**Isadora Franco Lopes  
de Araújo**

Goiânia, Goiás





**Mulheres**

**9º lugar**

**Ana Paula Coninck  
Mafra Poletto**

Curitiba, Paraná



**Mulheres**

**10° lugar**

**Paula Costa Lis**

Cascavel, Paraná





**10**    
**COLABORADORES**  
2021

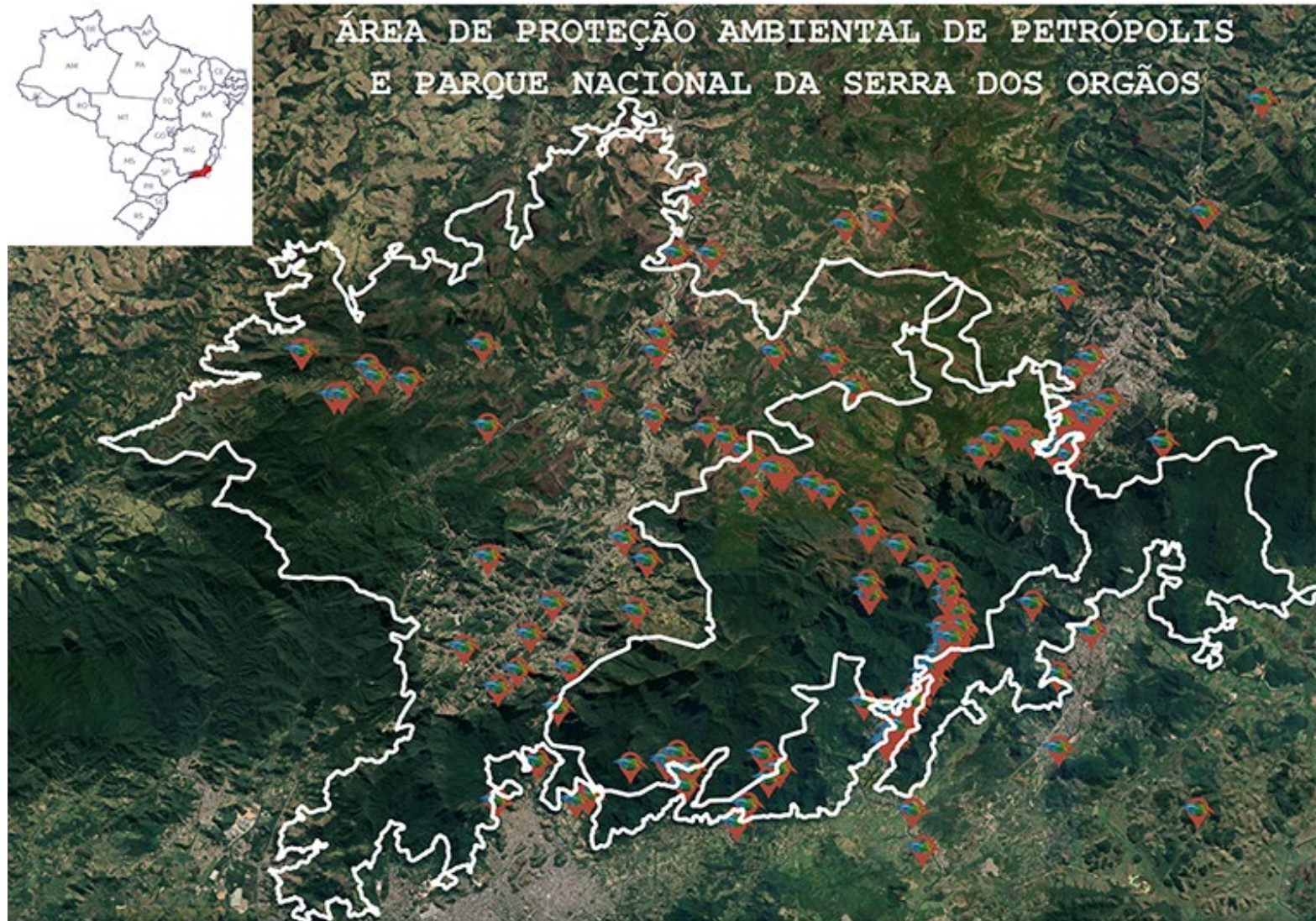
**UNIDADES  
DE CONSERVAÇÃO**



1º lugar

# ÁREA DE PROTEÇÃO AMBIENTAL DA REGIÃO SERRANA DE PETRÓPOLIS e PARQUE NACIONAL DA SERRA DOS ÓRGÃOS

Municípios: Duque de Caxias, Guapimirim, Magé, Petrópolis e Teresópolis no Rio de Janeiro

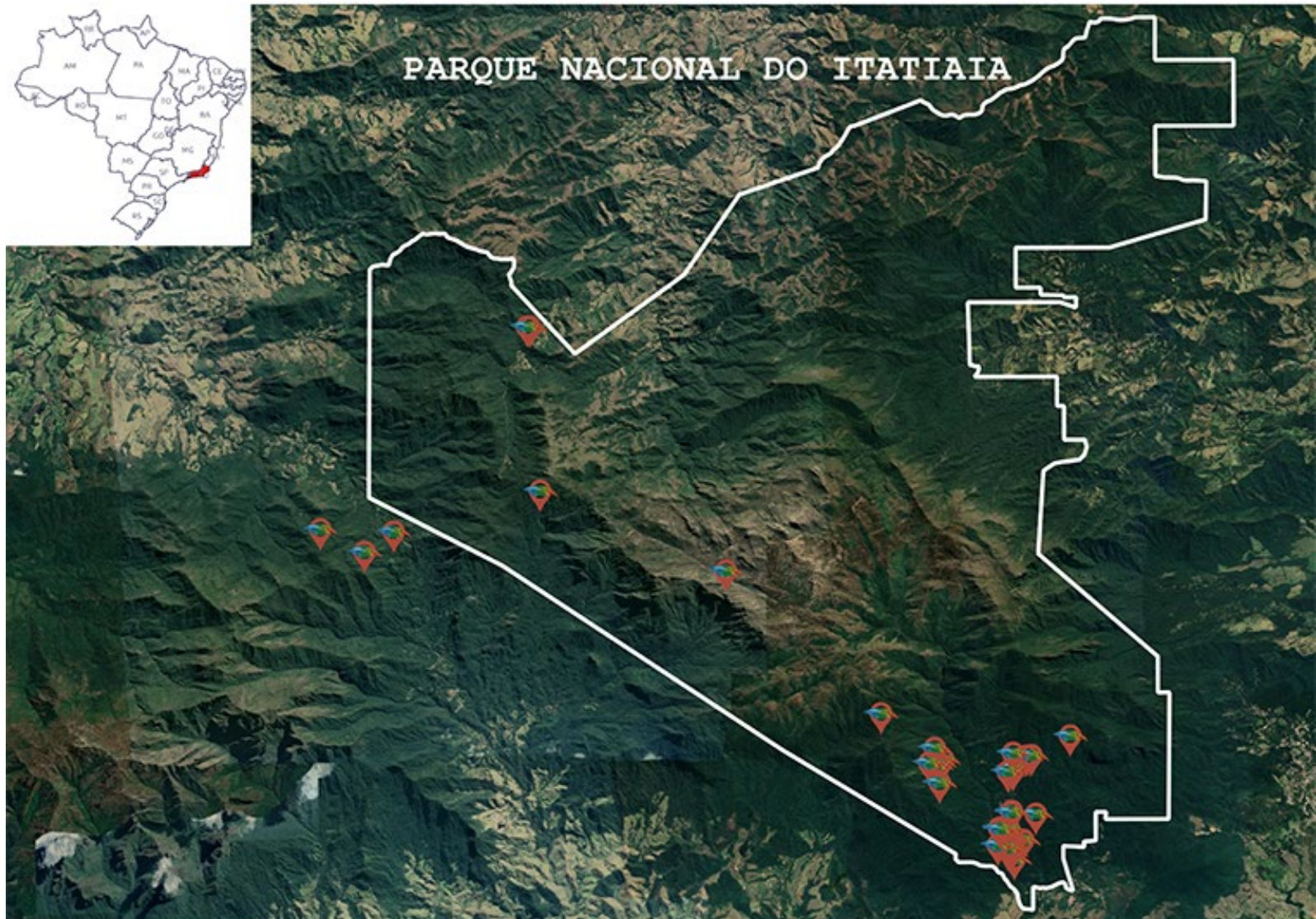




2º lugar

## PARQUE NACIONAL DO ITATIAIA

Municípios: Itatiaia e Resende no Rio de Janeiro e Bocaina de Minas e Itamonte em Minas Gerais





3º lugar

# ÁREA DE PROTEÇÃO DE SURUÍ

Municípios: Magé no Rio de Janeiro





4º lugar

# FLORESTA NACIONAL DE PALMARES

Municípios: Altos no Piauí





5º lugar

# ÁREA DE PROTEÇÃO AMBIENTAL DE TAMOIOS e PARQUE ESTADUAL DA ILHA GRANDE

Municípios: Angra dos Reis no Rio de Janeiro





6º lugar

# PARQUE ESTADUAL DO RIO VERMELHO

Municípios: Florianópolis em Santa Catarina

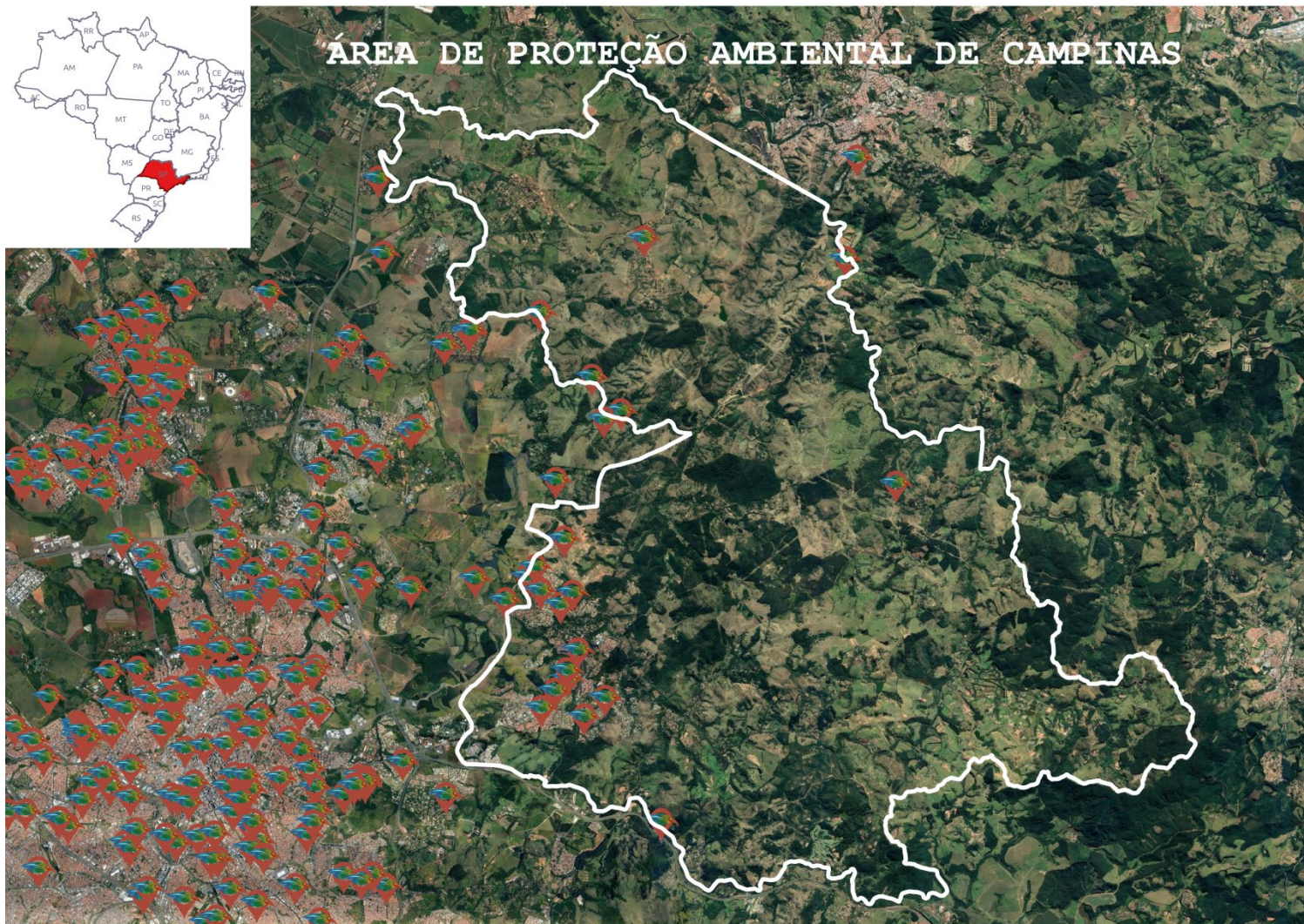




7º lugar

# ÁREA DE PROTEÇÃO AMBIENTAL DE CAMPINAS

Municípios: Campinas em São Paulo





8º lugar

# FLORESTA NACIONAL DE MÁRIO XAVIER

Municípios: : Seropédica no Rio de Janeiro





9º lugar

## ÁREA DE PROTEÇÃO AMBIENTAL DE POUSO ALTO

Municípios: Alto Paraíso de Goiás, Cavalcante, Colinas do Sul, Nova Roma, São João D'Aliança e Teresina de Goiás





10º lugar

# ÁREA DE PROTEÇÃO AMBIENTAL DO PARQUE MUNICIPAL ECOLÓGICO DE MARAPENDI

Municípios: Rio de Janeiro no Rio de Janeiro



ÁREA DE PROTEÇÃO AMBIENTAL DO PARQUE MUNICIPAL ECOLÓGICO DE MARAPENDI





**Embaixador**

**Pheterson Godinho**

1564 registros  
no SISS-Geo